

PARKIMISKOHTADE ARVUTUS:

	NORMATIIV	PLAN.
ÄRIPIND:	1/90	185tk
suletud brutopind - 13732,9m ²	13732,9/90=153tk	
TOOTMISPIND:	1/250	185tk
suletud brutopind - 5885,6m ²	5885,6/250=24tk	
KOKKU:	177tk	

TEHNILISED NÄITAJAD:

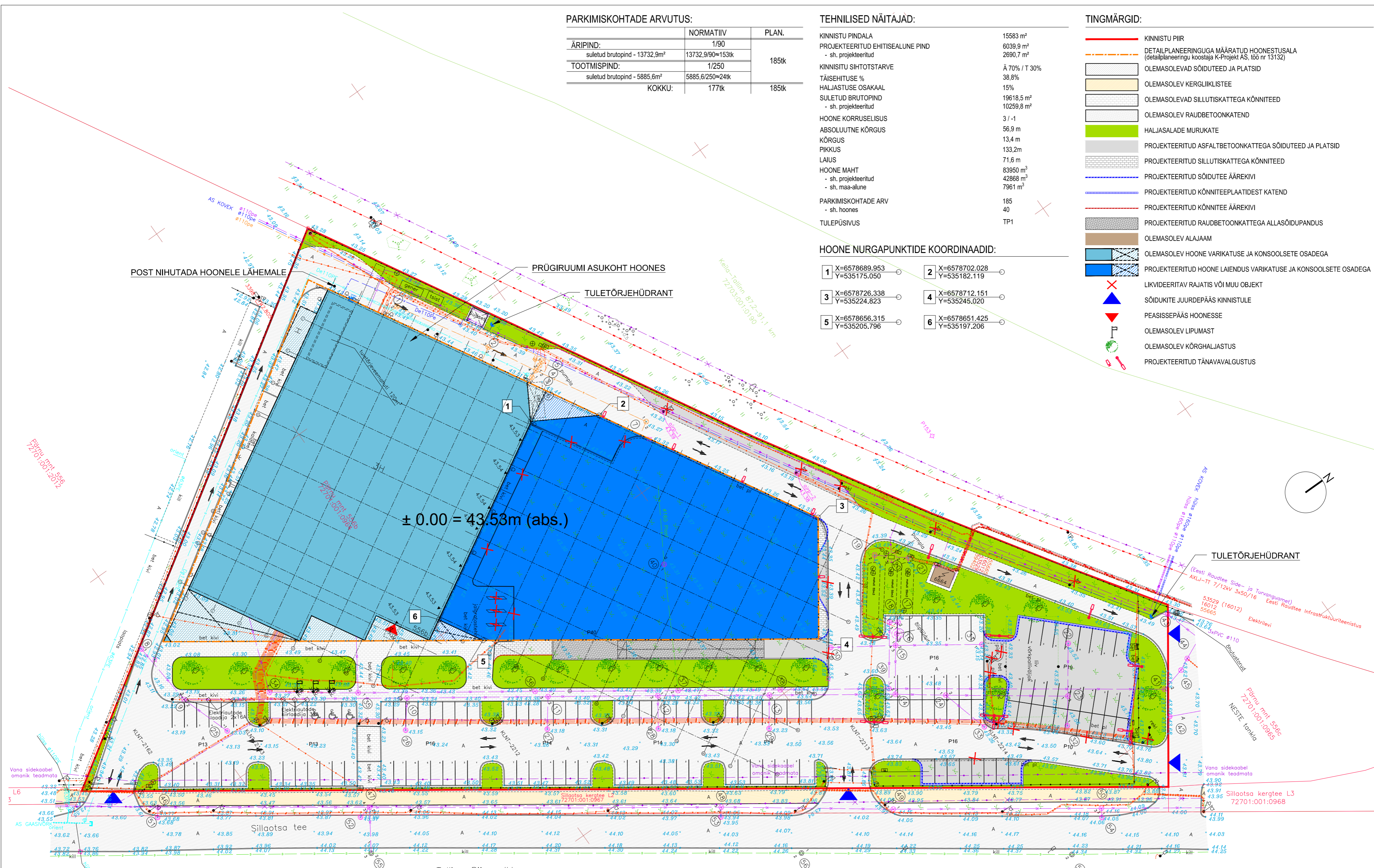
KINNISTU PINDALA	15583 m ²
PROJEKTEERITUD EHITISEALUNE PIND - sh. projekteeritud	6039,9 m ² 2690,7 m ²
KINNISTU SIHTOTSTARVE	Ä 70% / T 30%
TÄISEHITUSE %	38,8%
HALJASTUSE OSAKAAL	15%
SULETUD BRUTOPIND - sh. projekteeritud	19618,5 m ² 10259,8 m ²
HOONE KORRUSELISUS	3 / -1
ABSOLUUTNE KÕRGUS	56,9 m
KÕRGUS	13,4 m
PIKKUS	133,2 m
LAIUS	71,6 m
HOONE MAHT - sh. projekteeritud - sh. maa-alune	83950 m ³ 42868 m ³ 7961 m ³
PARKIMISKOHTADE ARV - sh. hoones	185 40
TULEPÜSIVUS	TP1

HOONE NURGAPUNKTIDE KOORDINAADID:

1 X=6578689.953 Y=535175.050	2 X=6578702.028 Y=535182.119
3 X=6578726.338 Y=535224.823	4 X=6578712.151 Y=535245.020
5 X=6578656.315 Y=535205.796	6 X=6578651.425 Y=535197.206

TINGMÄRGID:

	KINNISTU PIIR
	DETAILPLANEERINGUGA MÄÄRATUD HOONESTUSALA (detailplaneeringu koostaja K-Projekt AS, töö nr 13132)
	OLEMASOLEVAD SÕIDUTEED JA PLATSID
	OLEMASOLEV KERGLIKLISTEED
	OLEMASOLEVAD SILLUTISKATTEGA KÕNNITEED
	OLEMASOLEV RAUBETOOKATEND
	HALJASALADE MURUKATE
	PROJEKTEERITUD ASFALTBETOOKATTEGA SÕIDUTEED JA PLATSID
	PROJEKTEERITUD SILLUTISKATTEGA KÕNNITEED
	PROJEKTEERITUD SÕIDUTEE ÄÄREKIVI
	PROJEKTEERITUD KÕNNITEEPLAATIDEST KATEND
	PROJEKTEERITUD KÕNNITEE ÄÄREKIVI
	PROJEKTEERITUD RAUBETOOKATTEGA ALLASÕIDUPANDUS
	OLEMASOLEV ALAJAAM
	OLEMASOLEV HOONE VARIKATUSE JA KONSOLSETE OSADEGA
	PROJEKTEERITUD HOONE LAIENDUS VARIKATUSE JA KONSOLSETE OSADEGA
	LIKVIDEERITAV RAJATIS VÕI MUU OBJEKT
	SÕIDUKITE JUURDEPÄÄS KINNISTULE
	PEASISSEPÄÄS HOONESSE
	OLEMASOLEV LIPUMAST
	OLEMASOLEV KÕRGHALJASTUS
	PROJEKTEERITUD TÄNAVAVÄLGUSTUS



Märkused:

- ±0.00 = +43.53m (abs EH2000) = +43.30 (abs BK77)
- Hoone ehitusalune pindala on hoone horisontaalprojektsiooni pind, mille hulka arvatakse ka ehitise väljaulatuvad osad ning sammastel olev osa.
- Vertikaalplaneerimine ja kattekonstruktsioonid vt. joonis AS-4.
- Tehnovõrkude koondplaan vt. joonis AS-3.
- Normatiivsete parkimiskohtade arvutus on tehtud vastavalt Eesti standard EVS 843:2016 „Linnatänavad“. Parkimismatemaatika arvutamise aluseks on võetud linnakeskus klass II kuni IV.
- Sorteeritud jäätmete kogumise koht on projekteeritud hoonesse.

TEHNOVÕRKUDE KONTROLLIMINE				Address:		Objekt:		Töö nr.:		OBJEKT:		TÖÖ NR.:	
1	TELIA EESTI AS (sideehitised puuduvad)	17.03.2023	AP76174	HARJU MAAKOND SAUE VALD LAAGRI ALEVIK PÄRNU MNT 556B		MAA-ALA PLAAN TEHNOVÕRKUDEGA		10002		Tootmis-, teenindus- ja büroohoone laiendamine Pärnu mnt 556b, Laagri alevik, Saue vald, Harjumaa		2319	
2	ELEKTRILEVI OÜ (andmed väljastatud)	17.03.2023	9400926303							Asendiplan		MÕÖT: 1:500/A2	
3	TRANSPORDIAMET (andmed väljastatud)	29.03.2023	-										
4	NESTE EESTI AS (andmed väljastatud)	29.03.2023	-										
5	EESTI RAUDTEE AS	30.03.2023	13-8/1447-1										
6	TELE2 EESTI AS	05.04.2023	-										
7	AS GAASIVÕRK	19.04.2023	3-7/496-23										
8	AS KOVEK	19.04.2023	-										